

Note professionnelle hebdomadaire Semaine 20

Note élaborée par les organisations professionnelles membres du comité de crise Covid19 issu du Conseil Spécialisé

La crise liée au Covid19 a mis en évidence l'intérêt d'un suivi régulier de la situation économique de la filière. Pour répondre à ce besoin, plusieurs organisations professionnelles se sont mobilisées pour construire des outils de suivis. Les données qui sont présentées sont basées sur des déclarations volontaires des acteurs de la filière et des « dire d'experts ». La présente note constitue une première proposition destinée aux professionnels ; elle est appelée à évoluer pour permettre d'avoir une vision de la situation économique de la filière dans son ensemble et des tendances constatées.

Rappel : informations et données existantes

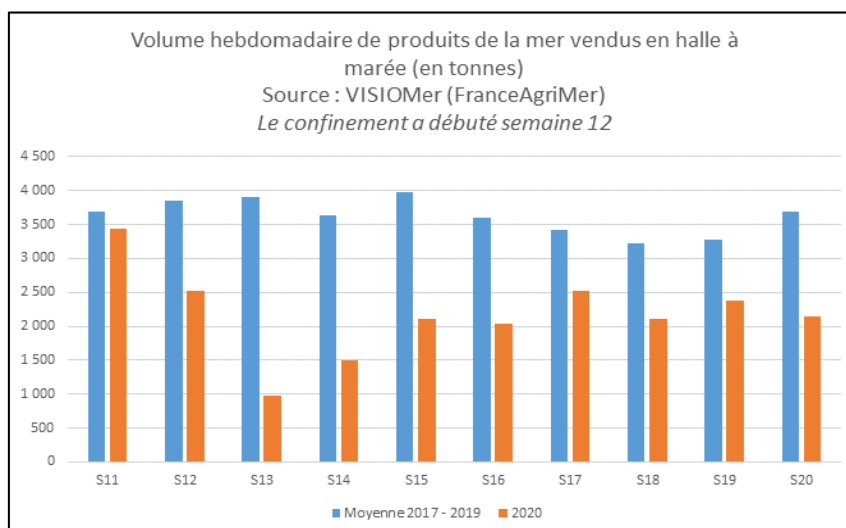
FranceAgriMer publie sur le site www.franceagrimer.fr ainsi que sur www.visionet.franceagrimer.fr (accès sans connexion) des notes* régulières sur la consommation et sur les ventes.

De façon spécifique en raison de la crise, FranceAgriMer publie en plus une note hebdomadaire sur la conjoncture économique : <https://www.franceagrimer.fr/Eclairer/Etudes-et-Analyses/> puis « informations de conjoncture » sélectionner la filière « pêche et aquaculture ».

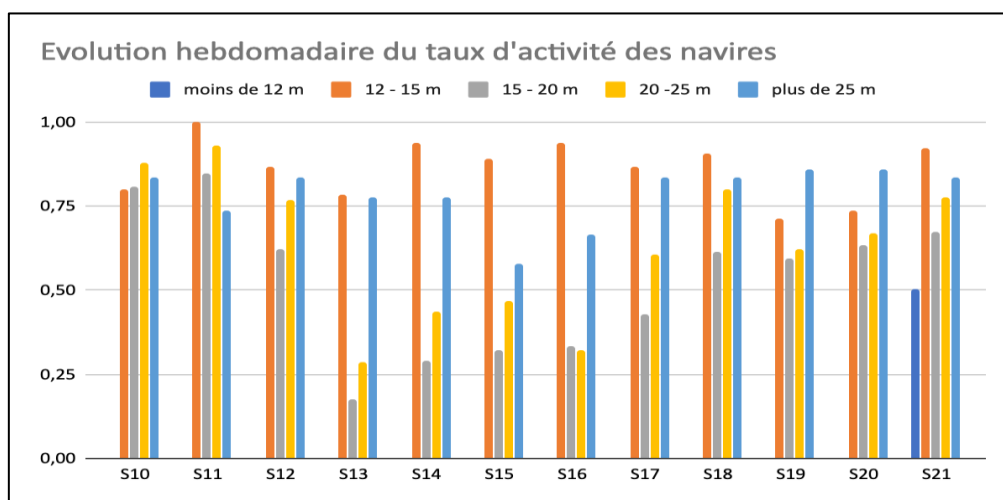
*Plus d'informations sur les notes en fin de document

Production

- **Volume total débarqué en HAM**



- **Activité des navires** (source ANOP/FEDOPA sur la base des déclarations des OP)



Commentaires S20 : avec un niveau d'activité équivalent entre la semaine 19 et la semaine 20 sur les navires de plus de 12m, on constate une baisse des volumes débarqués, celle-ci est vraisemblablement due au coup de vent de début de semaine et une moindre activité des petits navires. A noter : les prévisions d'activités en semaine 21 intègrent des informations pour les bateaux de moins de 12m.

Note professionnelle hebdomadaire Semaine 20

Note élaborée par les organisations professionnelles membres du comité de crise Covid19 issu du Conseil Spécialisé

- **Tableaux espèces** (source FAM – Visiomer – semaine 20/2020)

	Débouché	Volume (en kg) S20	Variation volume S-1	Variation/volume moyen S2017/2019	Prix moyen semaine S (en euros)	Variation prix S-1	Variation prix moyen S2017/2019
Merlu commun {10;11;12;20;21;22}	I	198 366,82	18%	-40%	2,62	18%	9%
Merlu commun {30;31;32;40;50}	I	63 458,23	-10%	-22%	2,83	18%	5%
Baudroies {10;20}	R / I	50 221,96	9%	-54%	4,95	4%	1%
Baudroies {30;40;50}	I	63 821,89	-19%	-64%	6,15	8%	32%
Sardine commune		199 973,44	-32%	12%	1,05	13%	-2%
Merlan (calibre 10)		7 948,72	7%	-71%	5,36	-5%	35%
Merlan (calibre 20)		6 176,28	-6%	-67%	4,53	2%	49%
Merlan (calibre 30)		8 440,98	-15%	-66%	3,29	17%	46%
Merlan (calibre 40)		14 364,90	-43%	-60%	2,57	33%	64%
Lieu noir {10;20}	I	32 378,91	114%	16%	1,45	-7%	5%
Lieu noir {30;40}	I	177 661,51	39%	27%	1,46	-1%	2%
Buccin		86 638,46	12%	-50%	1,33	2%	-16%
Maquereau		88 013,93	-27%	-21%	2,44	12%	61%
Seiche	E	98 454,63	-17%	-37%	3,02	6%	-38%
Sole {10;20}	R / I	9 754,73	-26%	-54%	19,21	16%	9%
Sole {30;40}	I	14 368,27	-26%	-50%	18,75	15%	27%
Sole {50}	I	6 369,89	-26%	-48%	13,41	16%	20%
Calmars {10;11;12;20}	E	322,82	-58%	-45%	18,65	49%	23%
Calmars {30;40;50;90}	E	2 552,42	4%	-49%	13,03	9%	-8%
Eglefin (calibre 10)		25 267,82	123%	-53%	4,01	19%	80%
Eglefin (calibre 20)		12 398,75	87%	-62%	3,43	5%	82%
Eglefin (calibre 30)		6 049,70	60%	-28%	2,39	-11%	108%
Eglefin (calibre 40)		500,62	228%	-76%	0,81	-65%	65%
Bar commun	R	4 797,57	3%	-26%	13,66	11%	-17%
Bar commun {30;40}		20 024,03	-4%	-13%	15,21	4%	-1%
Cardine {10;20}	E	15 118,09	72%	-43%	3,80	1%	5%
Cardine {30;40}	E	17 551,37	1%	-37%	1,62	8%	-8%
Raie bouclée {10;20}		10 786,45	7%	-9%	3,35	33%	27%
Raie bouclée {30;40}		8 102,32	-28%	-10%	2,50	36%	22%
Raie fleurie (tous		27 119,51	112%	-43%	2,55	15%	39%

- **Actualités aquaculture** (Commentaires CIPA et CNC)

Conchyliculture : prémices de reprise de vente à emporter sur le littoral Breton le week-end dernier, le premier week-end de sorties pour zones vertes depuis le confinement. Les points de vente à emporter travaillent globalement bien sur tous les bassins. Coté GMS : à la fin de la période de confinement réelle reprise des ventes aux rayons frais marées. Situation normale pour les ventes de coquillages. Moules : même chiffre que l'année précédente. Huitres : en un mois on passe de -80% à -20% de vente (reprise en perspective).

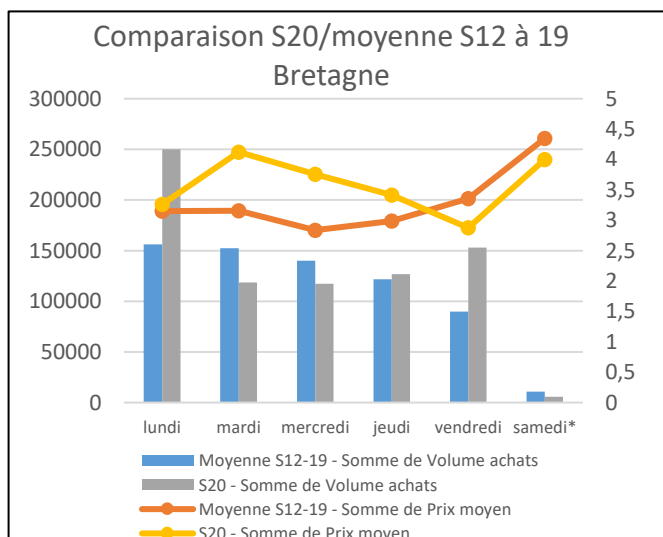
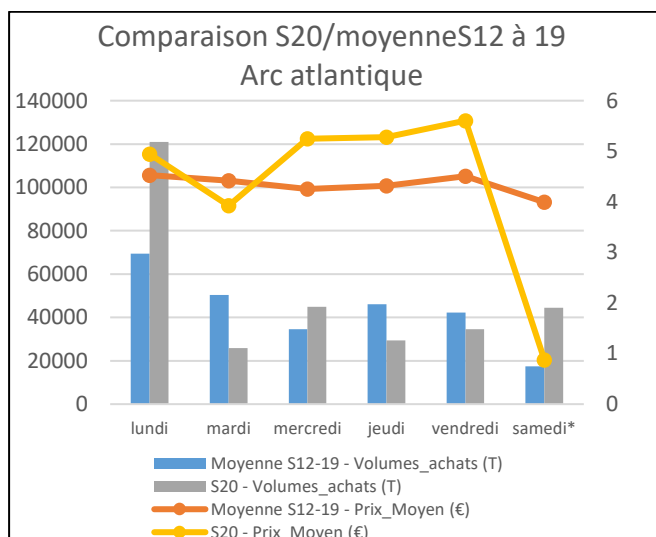
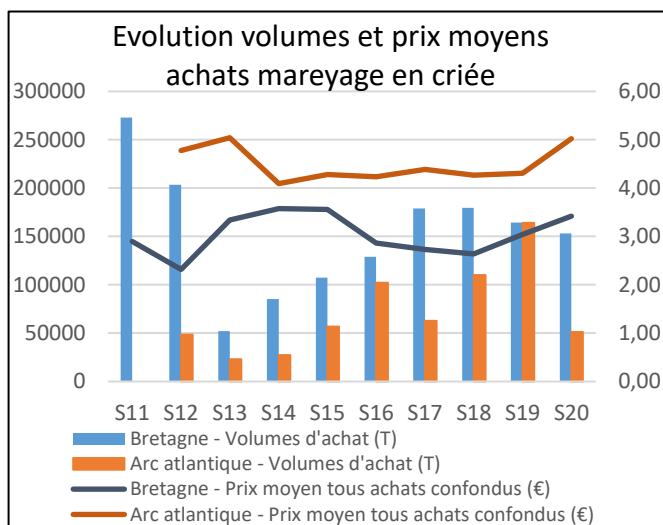
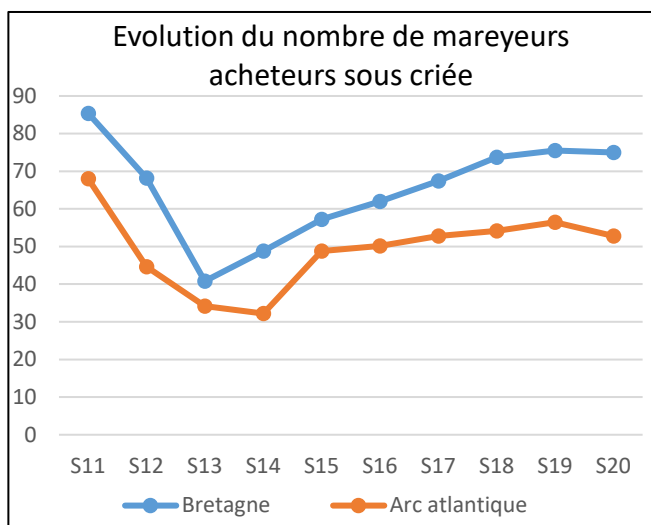
Pisciculture : Le déconfinement n'a pas fondamentalement changé les choses en matière de commercialisation pour la consommation, donc RAS pour le moment.

Note professionnelle hebdomadaire Semaine 20

Note élaborée par les organisations professionnelles membres du comité de crise Covid19 issu du Conseil Spécialisé

Transformation

- **Mareyage** (Source : données UMF – Moyenne /semaine hors samedi et jours fériés)



Distribution

- Tableau des achats GMS réalisés de la semaine et prévisionnels (source FFP sur base des déclarations des enseignes)

Grisé : pas de déclaration de toutes les enseignes = pas de représentativité du marché, mais périmètre constant d'enseignes.

Données en kg équivalent poids vif	REALISE	REALISE	PREVISIONNEL	PREVISIONNEL
Semaines	18	19	20	21
Total BIGORNEAU CUIT	321	321	50	170
Total BULOT CUIT	9 598	11 116	4 906	4 797
Total COQUILLAGES VIVANTS AUTRES	5 813	6 916	8 424	1 308
Total COQUILLE ST JACQUES	3 269	30 116	1 208	1 448
Total NOIX DE SAINT JACQUES	7 020	6 168	0	0
Total CRABE	36	30	0	0
Total CRUSTACES CUIITS AUTRES	406	265	0	0
Total CRUSTACES VIVANTS AUTRES	498	396	0	0
Total HOMARD CUIT	19	30	15	15
Total HOMARD VIVANT	116	0	48	44
Total LANGOUSTINE CRUE	231	1 406	1 000	2 500
Total TOURTEAU CUIT	2 801	2 931	425	425
Total TOURTEAU VIVANT	1 873	1 614	395	315

Note professionnelle hebdomadaire Semaine 20

Note élaborée par les organisations professionnelles membres du comité de crise Covid19 issu du Conseil Spécialisé

Données en kg équivalent poids vif	REALISE	REALISE	PREVISIONNEL	PREVISIONNEL
Total BAR	3 548	3 439	2 530	3 845
Total CABILLAUD A DECOUPER	265	135	0	0
Total CHINCHARD	11 231	9 120	8 100	10 600
Total CONGRE A DECOUPER	4 889	6 135	3 960	8 602
Total DORADE	12 938	13 684	20 000	15 300
Total ENCORNET	2 970	2 853	4 780	1 425
Total ESPADONS ENTIERS	17	19	0	0
Total FILET CABILLAUD	8 811	6 118	2 562	2 741
Total FILET HARENG	0	0	0	0
Total FILET JULIENNE	98 852	78 862	106 000	68 000
Total FILET LIEU NOIR	75 989	72 505	82 569	122 607
FILET LIEU JAUNE	0	0		
Total FILET MERLAN	15 856	9 304	17 138	22 070
FILET LINGUE BLEUE	0	0	12 000	31 600
FILET SABRE	0	0	10 000	15 600
Total FILET POISSONS (CARDINE, MERLU, ROUGET, PLIE)	41 718	34 765	2 500	2 500
Total FILET S/FLANC CABILLAUD	0	15	0	0
Total FILET S/FLANC EGLEFIN	20 420	34 650	65 884	47 726
Total FILET S/FLANC JULIENNE	0	0	0	20 000
Total FILET S/FLANC LIEU NOIR	0	0	0	0
Total FILET S/FLANC MERLAN	445	15 546	8 400	8 400
Total FILET S/FLANC MERLU	16 223	2 475	60 200	33 600
Total FILET S/FLANC POISSONS AUTRES (CONGRE, GRONDIN, LIEU JAUNE, SABRE, TACAUD)	25 917	29 243	33 600	22 400
FILET MAQUEREAU	6 156	7 054	7 200	10 800
Total HARENG	765	705	435	1 155
Total LIEU JAUNE A DECOUPER	609	539	293	346
Total LIEU NOIR A DECOUPER	1 569	19 560	200	20 189
Total LIMANDE	371	410	463	449
Total LIMANDE SOLE	1 342	940	1 481	507
Total LOTTES	80 540	116 002	88 000	130 000
Total MAQUEREAU	51 844	52 767	58 000	54 340
Total MERLAN	21 724	18 564	36 402	41 213
Total MERLU	6 846	5 705	85 000	24 000
Total MERLU A DECOUPER	3 849	7 260	3 415	2 724
Total PAVE ET DOS CABILLAUD	14 492	11 888	7 692	8 088
Total PAVE ET DOS EGLEFIN	3 312	9 324	8 000	8 000
Total PAVE ET DOS JULIENNE	12 600	0	0	0
Total PAVE ET DOS LIEU NOIR	85 848	83 724	16 000	16 000
Total PAVE ET DOS POISSONS AUTRES	5 280	3 900	0	0
Total PETITS POISSONS ENTIERS AUTRES (VIVE, SAR, ST PIERRE, MULET, TACAUD MAIGRE, GRONDIN, LIEU JAUNE)	7 411	6 581	1 028	1 323
Total PLIE	1 080	1 395	1 500	0
Total POISSONS PLATS AUTRES (BARBUE, CARDINE, CETEAU)	1 068	1 005	50	38
Total POULPE	378	429	89	192
Total RAIES	40 042	43 144	43 400	47 800
Total ROUGET	2 328	3 612	4 005	945
Total SARDINE	54 751	86 267	88 855	80 125
Total SAUMONETTES	33 237	43 323	35 205	40 875
Total SEICHE	813	997	1 060	150
Total SOLE	6 287	8 708	7 050	8 414
Total THONS ROUGE DE LIGNE	2 103	2 079	0	0
Total TURBOT	196	303	50	70

Note professionnelle hebdomadaire Semaine 20

Note élaborée par les organisations professionnelles membres du comité de crise Covid19 issu du Conseil Spécialisé

Situation du marché à l'international

Informations extraites des notes hebdomadaires élaborées par l'Eumofa. Les notes sont disponibles en ligne et publiées les jeudis. Source : Eumofa <https://www.eumofa.eu/fr/covid-19>

En semaine 19, le point principal concerne l'attente de la production espagnole vis-à-vis de l'annonce par certaines régions de la réouverture de la restauration (<http://europa-azul.es/las-expectativas-del-sector-pesquero-se-centran-en-la-apertura-de-la-restauracion/>).

« *Le chute des prix en Espagne répond en grande partie à l'entrée de poisson venant d'Irlande et d'Écosse, dont la destination habituelle était la France ; cette dernière donnant priorité en ces temps de pandémie à sa production nationale.* » (extrait traduit par Yves Riou, CGAAER)

Au niveau des importations, trois points ressortent pour la semaine 18 :

- Hausse de 40% des importations de colin d'Alaska sur une semaine
- Baisse de 80% des approvisionnements marocains de sardines (Maroc : 1er fournisseur français de sardine avec 60% de parts de marché en 2019)
- Baisse de 35% des importations de crevette congelée équatoriennes (Equateur : 1er fournisseur français de crevettes avec 35% de parts de marché en 2019)

Rappel : informations et données existantes

FranceAgriMer publie sur le site www.franceagrimer.fr ainsi que sur visionet.franceagrimer.fr (accès sans connexion) des notes régulières sur la consommation et sur les ventes.

De façon spécifique en raison de la crise, FranceAgriMer publie en plus une note hebdomadaire sur la conjoncture économique : <https://www.franceagrimer.fr/Eclairer/Etudes-et-Analyses/> puis « informations de conjoncture » sélectionner la filière « pêche et aquaculture ».

Les notes ci-dessous sont publiées de manière régulière :

- Consommation : informations mensuelles (avec 2 mois de délai) sur la consommation de produits aquatiques frais (source : KantarWorldPanel) et trimestrielles ((avec 2 mois de délai) sur la consommation de produits aquatiques surgelés et en conserve.
 - [Visionet.franceagrimer.fr](http://visionet.franceagrimer.fr) > Données & chiffres > consommation > achats des ménages > produits aquatiques
- Tous les mardis, note TopHebdo : classement des 20 premières espèces vendues en halle à marée la semaine précédente au niveau national, chiffres par façades et récapitulatif des volumes sur les 10 dernières semaines ;
 - [Visionet.franceagrimer.fr](http://visionet.franceagrimer.fr) > Données et chiffres > Produits de la mer > Etat du marché
- Tous les mardis, fiches 20 espèces : volumes et prix vendus par jour, par calibre sur une liste de criées (+ une colonne « autres criées »), évolutions hebdomadaires des volumes et prix de vente sur les 3 dernières semaines. Disponible pour l'anchois, bar, baudroie, dorade grise, thon germon, langoustine glacée, langoustine vivante, lieu jaune, lieu noir, merlan, merlu, rouget-barbet, sardine, seiche, sole, coquille Saint-Jacques, tacaud, tourteau
 - [Visionet.franceagrimer.fr](http://visionet.franceagrimer.fr) > Données et chiffres > Produits de la mer > Ventes en halle à marée > notes hebdomadaires
- Tous les mardis, note Hebdomarée : analyse de la semaine passée par les correspondants RNM de Bretagne, Boulogne sur Mer et Rungis, Evolution des prix au MIN de Rungis, pour la cabillaud, bar, langoustine, lieu noir (import), saumon frais de Norvège, évolution hebdomadaire retracée sur un an et comparaison avec l'année précédente et la moyenne des 5 dernières années. Disponible pour anchois, bar, baudroie, cabillaud, coquille Saint-Jacques Manche-Est, coquille Saint-Jacques Manche-Ouest, langoustine, lieu jaune, maquereau, merlan, merlu, sardine, sole.
 - [Visionet.franceagrimer.fr](http://visionet.franceagrimer.fr) > Données et chiffres > Produits de la mer > Ventes en halle à marée > notes hebdomadaires

Enfin, le site rnm.franceagrimer.fr répertorie les prix de vente au stade « marché » de l'ensemble des produits. En cette période, une enquête spécifique sur les drives a lieu de façon hebdomadaire. Pour les produits aquatiques, c'est le filet de lieu noir qui est suivi.